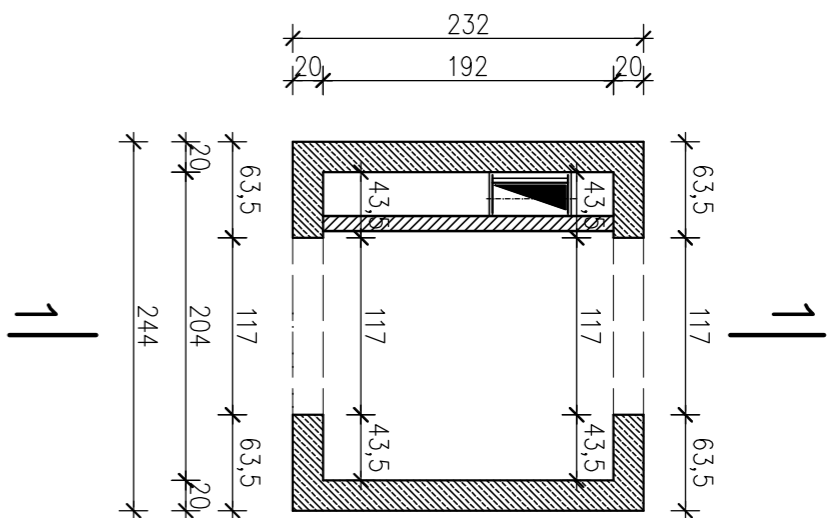


RZUT KONSTRUKCJI SZYBU

III ETAP

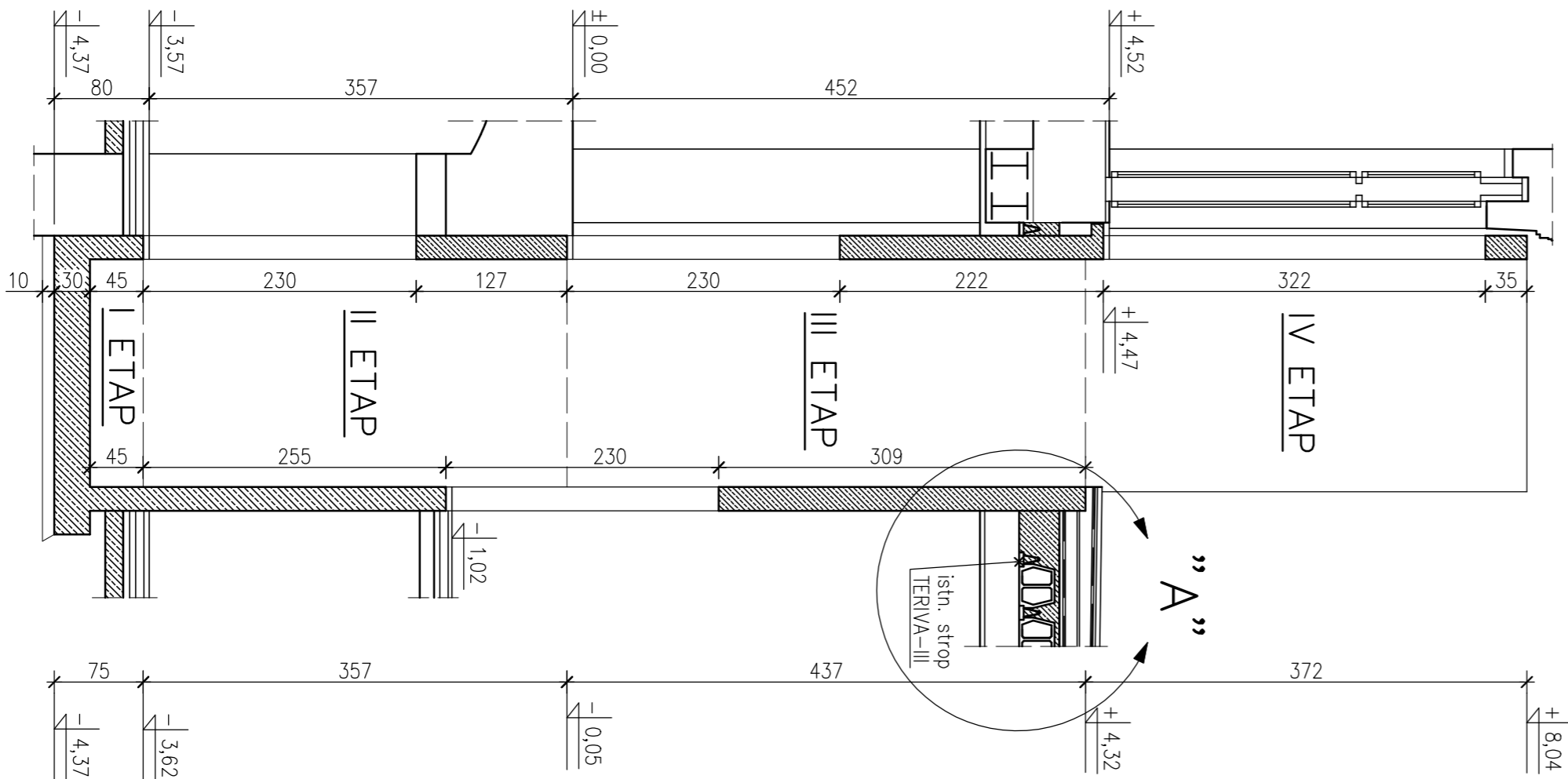
skala 1:50



PRZEMIAN 1-1

KONSTRUKCJI SZYBU

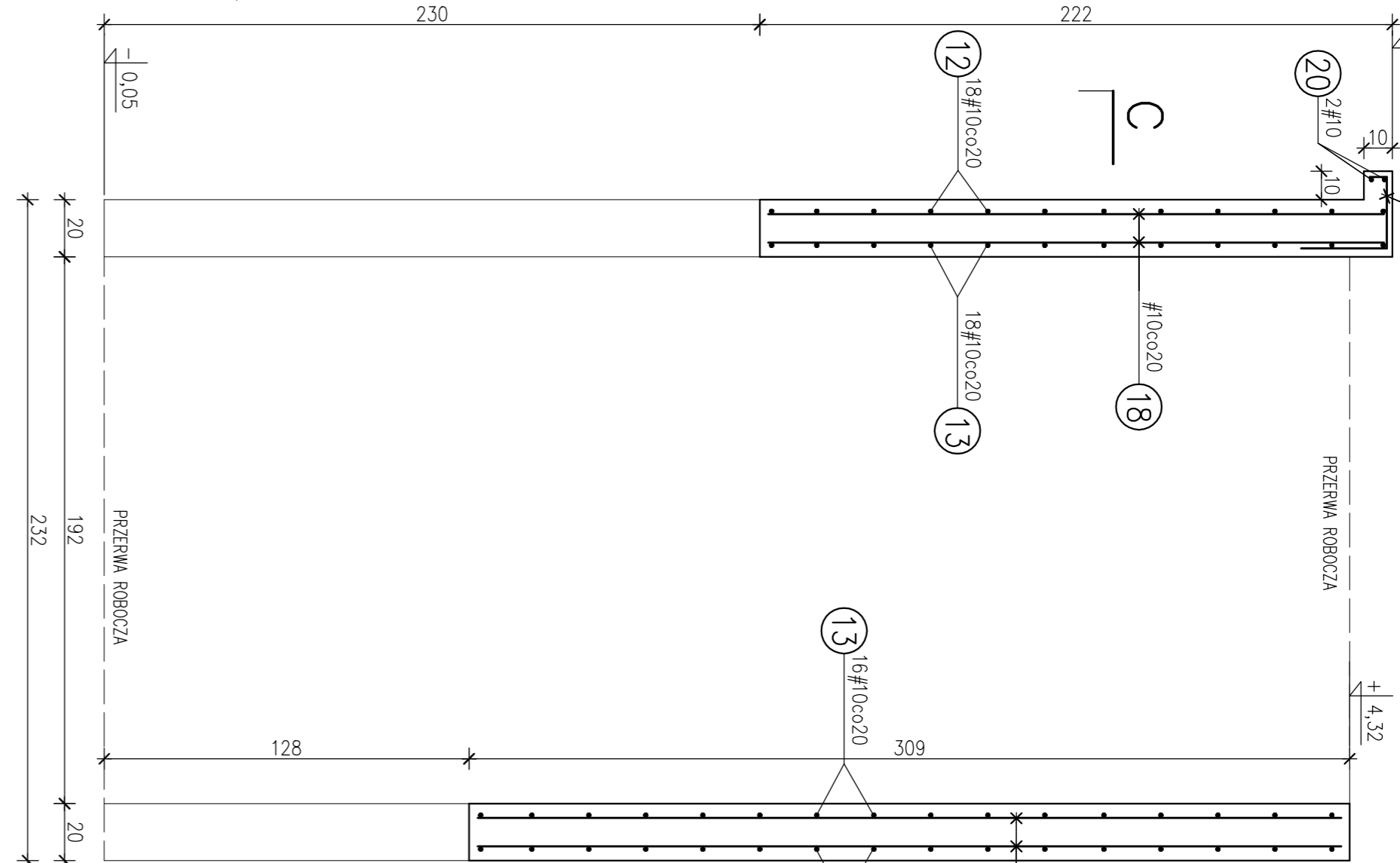
skala 1:50



III ETAP

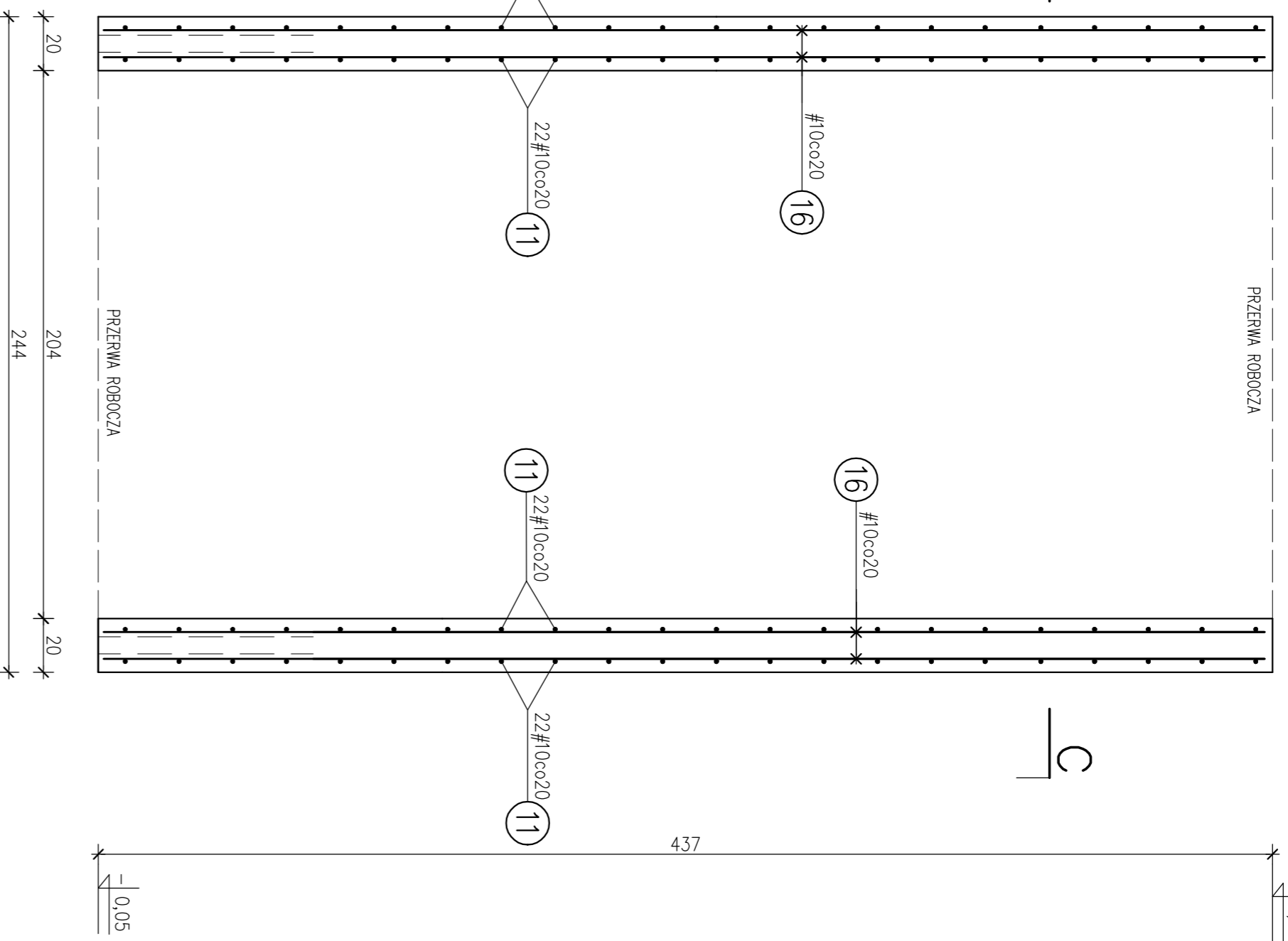
A-A

skala 1:20



C-C

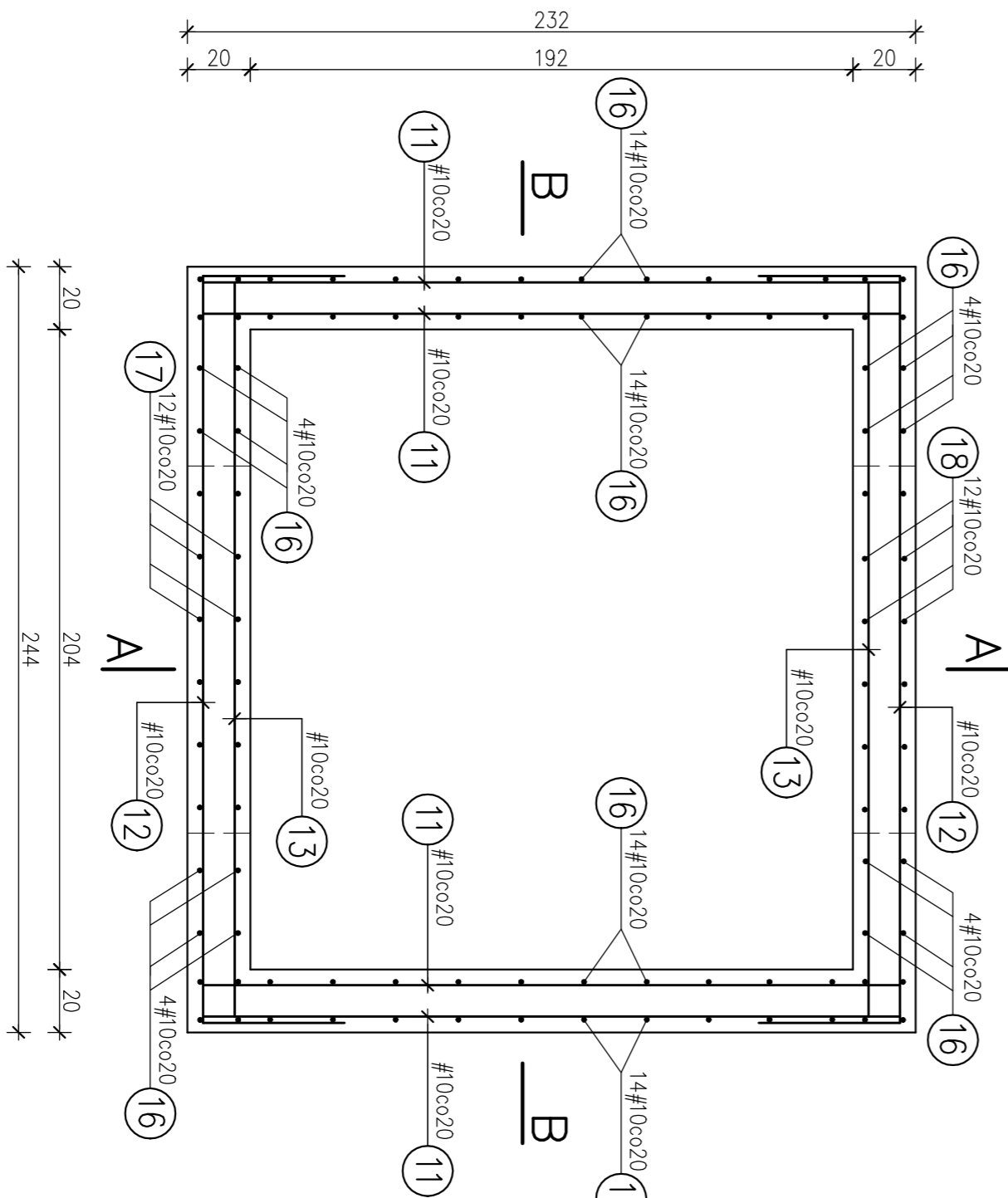
skala 1:20



III ETAP

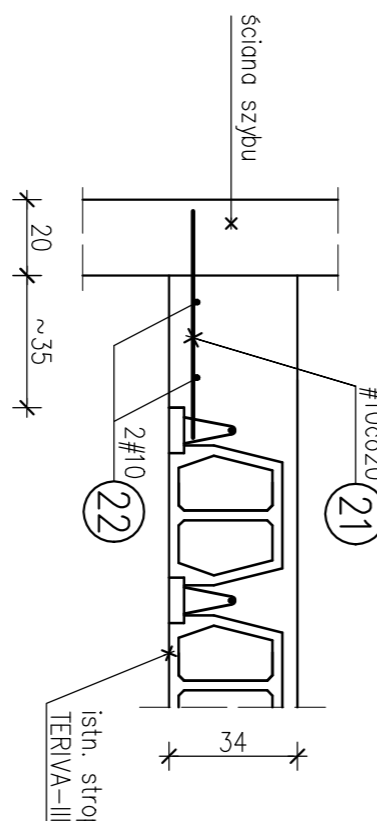
B-B

skala 1:20



Szczegó1 "A"

skala 1:20



BETON: C20/25 (B25)

STAL ZBROJENIOWA: A-IIIIN

OTULINA: 2cm

UWAGI:

1. Wymiary elementów żelbetonowych sprawdzić i dopasować na budowie.
2. Wymiary szybu wykonać zgodnie z wytycznymi producenta dźwigu.
3. Projekt konstrukcyjny rozpatrywować łącznie z projektami branżowymi.
4. Przebieg i otwory technologiczne dźwigu wykonać według projektu branżowego.

OBJEKT			
REWITALIZACJA WILII TEODORA SIXTA W BIELSKU-BIAŁYM			
INWESTOR			
Galeria Bielsko BWA, ul. 3 Maja 11 43-300 Bielsko-Biała			
LOKALIZACJA			
Bielsko-Biała ul. Mickiewicza 24 dziołko nr 30/2			
TYTUŁ PRZ.			
KONSTRUKCJA SZYBU – ETAP III			
AUTOR PROJEKTU			
inż. Jan Goch			
Nr upr. B-B-56/76			
SPRAWDZĄCY			
mgr inż. Grzegorz Wiśniewski			
Nr upr. K-ce 279/02			
PROJEKTOWANIE			
Projektowanie Konstrukcji Budowlanych inż. Jan Goch, Jasińska ul. Cisowna 914 tel.(33)8221475			